

PARIS INÉDITO. LA CIUDAD DE LA LUZ Y LOS IMPRESIONISTAS

Los tesoros escondidos de la Corona de París

DÍA 19 DE ABRIL.- MADRID - PARIS

Presentación en el mostrador 900 de la T4, de Barajas a las 06.30 para tomar el vuelo IB 3436 (08.50-10.55) con destino PARIS. A nuestra llegada nos espera el autocar con el que iniciaremos nuestro primer contacto con la, para muchos, "capital más bella del mundo". Hoy nos dedicaremos a explorar lugares poco conocidos y menos visitados, pero extraordinarios e imprescindibles. Comenzamos con el Museo Nacional de la Edad Media, que alberga tesoros sublimes, desde esculturas medievales, vidrieras y objetos artísticos, hasta la famosa serie de tapices, La dama y el unicornio, encargados por la familia Le Viste. Ubicado en el Hotel de Cluny y unos antiguos baños romanos, se trata de uno de los más bonitos museos de París. Muy cerca se encuentran los Jardines de Luxemburgo, uno de los pulmones verdes de la capital, que esconde en su interior la sede del senado francés. Almuerzo. Al final de la rue Soufflot se levanta el Panteón, cuya cúpula neoclásica despunta como uno de los iconos más genuinos del horizonte parisino. Antiguo templo de la revolución, es desde 1791, el lugar de descanso de los grandes personajes franceses, pensadores, políticos o científicos: Hugo, Voltaire, Rousseau, Zola, Berthelot, Jaurés o Marie Curie. Junto al Panteón, se encuentra una de las iglesias más originales de París, San Esteban del Monte, obra maravillosa que guarda el único jubé de la capital, junto a los restos de la patrona de la ciudad, Santa Genoveva, y un conjunto de espectaculares vidrieras. Traslado al hotel. Tras un breve relax, realizaremos la visita a sus "espectaculares iluminaciones". **PARIS** es la ciudad de la luz y nos muestra su extraordinaria belleza. Admiraremos sus plazas: Vendome, Concordia, Opera; sus puentes, el barrio latino, la Bastilla, el arco del Triunfo, los Campos Elíseos, sus palacios, etc. Casi 2000 años de arquitectura combinados en un puzzle perfecto al que el Baron Haussman dio el toque definitivo en el siglo XIX. Cena y alojamiento.

DÍA 20 DE ABRIL.- PARIS - MUSEO D'ORSAY - LE MARAIS - MUSEO DU QUAI-BRANLY - BATEAU MOUSSE

Desayuno. Por la mañana visitaremos el **MUSEO D'ORSAY**, dedicado a la escultura y artes plásticas del siglo XIX y sobre todo, constituido en el auténtico Panteón de los Impresionistas, donde se encuentra la mayor colección de pinturas de este estilo en el mundo. Obras maestras de Girardon, Coysevaux, Rodin, Monet, Manet, Degas, Renoir, Cezzane, etc. Luego partiremos hacia el distrito 1 de París, **LE MARAIS**, sin duda el más elegante de la ciudad. Alrededor de la maravillosa Plaza de los Vosgos, se agolpan más de 170 palacios y mansiones de las más lujosas y bellas de la ciudad. Más de 70 monumentos clasificados, palacios e iglesias conforman un barrio que disfrutaremos paseando y que termina en la Bastilla, célebre corazón de la historia parisina, que alberga la segunda y nueva Opera de París. Almuerzo. Luego nos acercaremos a los Campos Elíseos, "la más bella avenida del Mundo". Llena de glamour, bellos hoteles, comercios selectos, multitud de restaurantes y tiendas. Uno de los paseos más interesantes y cosmopolitas del planeta. Almuerzo. Tras la comida nos trasladamos al **MUSEO DU QUAI-BRANLY**, uno de los más completos, boni-

tos y desconocidos de PARIS. Inaugurado en 2006, parece abrir la vía a una nueva generación de museos, "de sensaciones", donde reina una perfecta armonía entre los objetos expuestos y el entorno que los envuelve. Diseñado por Jean Nouvel y el botánico Patrick Blanc, recrea con fidelidad absoluta cualquier área o ambiente de los cinco continentes, donde muestra casi 350.000 objetos de todas las culturas y civilizaciones, excepto la europea. Un homenaje al arte y civilización de toda Asia, Africa, América y Oceanía. Uno de los mejores museos etnográficos del mundo. Nos dirigimos ahora a los Campos Elíseos, la avenida más famosa de la Tierra. Un tiempo para disfrutar de su ambiente y sus cafés, la presencia del arco del triunfo y del entorno del distrito 16, el más elegante de París. Tras el relax descenderemos para, recorriendo las riberas del Sena, dirigirnos al Puente del Alma desde donde iniciaremos un paseo en barco por el Sena y disfrutar de ese otro París. 11 de los 20 distritos de la ciudad pasarán ante nuestros ojos, mostrándonos sus más bellos edificios. A continuación cenaremos. Alojamiento.

DÍA 21 DE ABRIL.- PARIS - RUTA DE LAS CATEDRALES - REIMS - LAON - PARIS

Desayuno. Hoy dedicamos parte del día a visitar las mejores catedrales de la Champagne y la Picardía, algunas de las cuales fueron immortalizadas por los más ilustres impresionistas en sus lienzos. Nuestro primer alto es **REIMS**, capital de la Champaña. Famosa por sus viñedos y método champagnois, además de conservar interesantes reliquias romanas como el pórtico de Marte, nos deleita con su famosa catedral gótica, una de las más importantes de Francia, y la Basílica de Saint Remi, preciosa abadía de origen carolingio y obra maestra del románico galo. Almuerzo. Tras la comida continuamos hacia **LAON**, situada en un promontorio de 100 metros sobre la llanura circundante. Las vistas desde arriba son excelentes. Tiene todo lo que se puede pedir para una visita ideal: un barrio medieval estupendo en torno a la catedral de Notre Dame, una de las más bellas del primer gótico francés. La ciudadela, las murallas y las callejas tienen un sabor especial. También la iglesia de San Martín. Tras la visita, regresamos a PARIS.

DÍA 22 DE ABRIL.- PARIS - RUTA DE LOS IMPRESIONISTAS - AUVERS-SUR-OISE - GIVERNY - SACRE COEUR - BARRIO LATINO - PARIS

Desayuno. Vamos a dedicar parte de la jornada a recorrer algunos lugares especialmente queridos por los impresionistas. Desde que Paul Gachet, amigo de Paul Cezanne, se instaló en Auvers, atrajo a los más destacados paladines de la nueva pintura. Entre ellos, Van gogh, quien pasó los últimos meses de su vida en la célebre posada Ravoux, donde falleció. Allí pintó más de cien de sus obras. Hoy está enterrado en el interior de su bella colegiata. Continuaremos después a **GIVERNY**, encantador pueblecito donde flota el recuerdo de Claude Monet. Allí vivió hasta su muerte en 1926. Su bellísima casa rosa de postigos verdes y el encantador jardín nos transportarán al interior de sus más bellas obras. Fue aquí donde pintó sus series de álamos, almiares y nenúfares. La visita de su casa comprende el taller de las Nymphaeas, la casa ver-



de y rosa y el jardín, siempre cambiante, con influencia japonesa cuyos puentes se asoman al estanque de nenúfares. Almuerzo. Tras la visita, regresamos a PARIS. Nos dirigimos al barrio de Pigalle, el Barrio Rojo, siempre bullicioso. Subiremos a la colina del Sacre Coeur para disfrutar de la plaza de los pintores y su especial ambiente, famosa a principios de siglo. La vista desde la colina es formidable. Un tiempcito libre para disfrutar de este ambiente de sabor bohemio. Descendemos hacia el Sena. Nos espera uno de los barrios más sorprendentes de la ciudad: el barrio latino. Repleto de bares, restaurantes, librerías, editoriales, facultades (la Sorbone), es un lugar de encuentro, siempre vivo y sorprendente. Un tiempo libre para disfrutar de sus terrazas, bulevares (Saint Michel o Saint Germain de Pres) antes de cenar en alguno de sus típicos restaurantes. Regreso al hotel. Alojamiento.

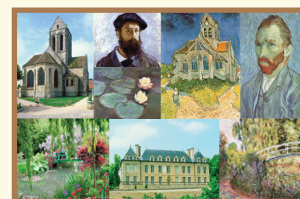
DIA 23 DE ABRIL.- PARIS – CORONA DE PARIS - CHANTILLY – SENLIS – PARIS

Desayuno. Salimos con la intención de visitar dos de los lugares más interesantes del entorno parisino: CHANTILLY y SENLIS. **CHANTILLY** evoca un castillo, un bosque y un campo de carreras. El castillo que el Duque D’Aumale califica como una de las grandes curiosidades francesas en cuanto a su emplazamiento y colecciones. Cinco catillos se han sucedido durante dos mil años, viendo desfilar por sus estancias a reyes, condes, grandes señores, artistas y literatos. El castillo actual se remonta al siglo XVI y en sus dos partes alberga famosas colecciones en bellos apartamentos: Gabinete de los libros, Salon des Singes, Capilla. En el Grand Chateau se encuentra las obras maestras de Raphael, Phillipino Lippi, Boticeili,, Watteau, Pier de Cosimo, Goujon, Giotto, Ingres, etc. Tambi´en hay que visitar el santuario, repleto de obras maestras o el Gabinete de las Gemas y de las miniaturas. El complemento perfecto de la visita es el Parque con sus bellos parterres, canal, cascadas y edificaciones palaciegas. Aquí se creó la famosa crema chantilly, hoy utilizada en la gastronomía universal. Nos trasladamos después a **SENLIS**, bella ciudad medieval que guarda el recuerdo de antiguas dinastías francas, obispos solemnes y abades constructores. Los reyes franceses ocuparon el castillo como residencia hasta Enrique IV. Después se trasladarían a Fontenebleau. Hoy, de la antigua muralla galo-romana sólo quedan 16 torres que abrazan un casco antiguo lleno de plazas pintorescas (Parvis) y viejas calles adonde se asoman el ayuntamiento o la iglesia de San Pedro.. En el corazón de la ciudad, la catedral de Notre Dame, comenzada a construir en 1153 y coronada por su magnífica flecha de 78 m. a mediados del siglo XIII. El gran portal principal está consagrado

a la Asunción de la Virgen y presenta una interesante muestra de la iconografía medieval del siglo XII. Bellos pilares, tribuna, vidrieras y órgano conforman un interior equilibrado y espectacular. Un tiempcito libre para callejear y disfrutar de la ciudad. Regreso a PARIS. Por la tarde nos acercaremos al antiguo Palacio real y cruzaremos sus jardines para llegar a **LES HALLES**, el antiguo vientre de PARIS, hoy convertido en multicentro comercial y zona ajardinada de plácido paseo. A un lado, la estupenda iglesia de San Eustaquio, obra maestra de la arquitectura gótica con doble y original portada y majestuoso e imponente interior. Cenaremos muy cerca, en uno de los más famosos y tradicionales restaurantes de PARIS (sorpresa). Alojamiento.

DIA 24 DE ABRIL.- PARIS – MADRID

Desayuno. Nos vamos temprano hacia el Trocadero, mirador privilegiado de PARIS en cuyo complejo se encuentran algunos de los mejores museos de la ciudad. Nosotros vamos a visitar el denominado “ciudad de la Arquitectura y el Patrimonio” o Museo de los Monumentos Franceses. Fundado en 1879 sobre una idea del arquitecto Violle-le-Duc se ha modernizado y bajo la forma de grandes maquetas, reproducciones y piezas originales han reunido lo mejor de los monumentos franceses desde el siglo XIII al XVIII. En sus salas se han reconstruido las pinturas, vitrales y atmósfera de los edificios religiosos y civiles. También asistiremos a una visión puntual del urbanismo moderno y contemporáneo de la ciudad, así como una excepcional perspectiva sobre la Torre Eyfell y los Jardines del Trocadero. Tras la visita, regresamos al centro de la ciudad. Tiempo libre para el almuerzo (no incluido) y para recorrer o visitar tantos lugares cercanos: El Louvre, la Opera, Centro Georges Pompidou, etc, o realizar las últimas compras. A la hora indicada, traslado al aeropuerto para tomar el vuelo IB 37411 (19.35-21.40), que nos llevará a **MADRID**. Llegada a última hora de la tarde. **FIN DEL VIAJE Y DE NUESTROS SERVICIOS.**



- **HOTEL PREVISTO:** HOTEL MERCURE GARE DE LYON ***S (centro ciudad), o similar
- **EL PRECIO INCLUYE:**
Billete de avión Madrid/París/Madrid, en clase turista de IBERIA - Autocar/moderno para todo el recorrido - Alojamiento en hotel de ***S - Guía acompañante especializado durante todo el recorrido - Guías locales cuando sean necesarios Régimen de Pensión Completa excepto el almuerzo del día 24 - Visita a París de noche - Visita panorámica y monumental de París - Paseo en barco por el Sena - Visita con entradas de Reims: Catedral y Saint Remi - Visitas de Auvers-sur-Oise y casa de Monet en Giverny
Visita Museo D’Orsay, Museo de los monumentos franceses, Museo Du Quai Branley, y castillo de Chantilly
Visitas al distrito de le Marais, Sacre Coeur y Barrio Latino - Cena especial sorpresa - Seguro - Dossier informativo sobre el viaje
- **NO INCLUYE:**
Tasas aéreas o de seguridad (aproximadamente 118 Euros) - Bebidas en las comidas - Extras en los hoteles - Almuerzo del día de regreso - Entradas o gastos no reflejados en el apartado EL PRECIO INCLUYE

P.V.P. EN HAB.DOUBLE:

**Media pensión
995 euros
Pensión completa
1.135 euros**

Sup.individual: 250 EUROS

*** Anticipo reserva:
200 EUROS**